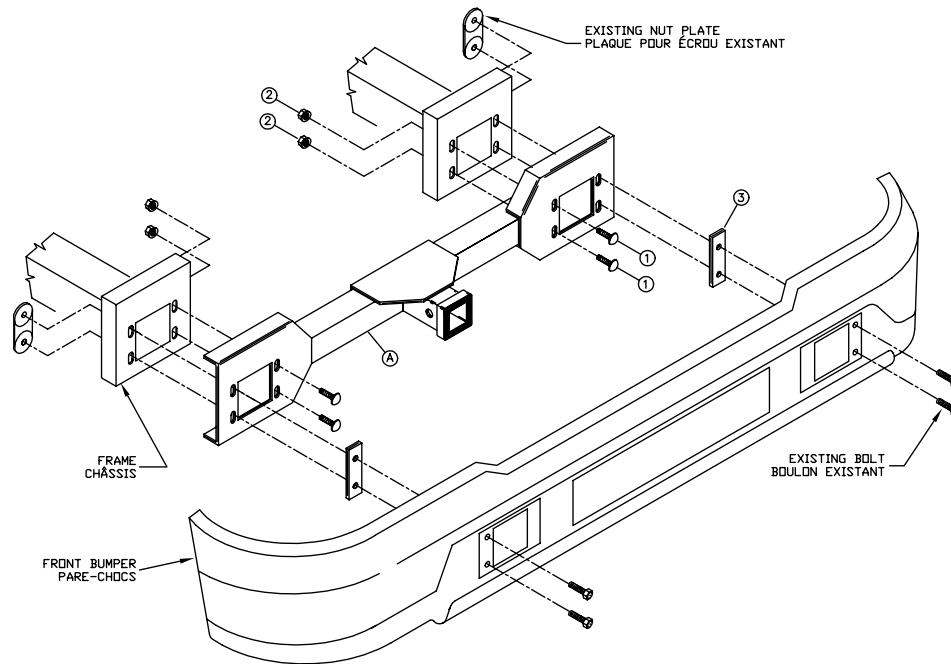




5010

MAKE/MODEL(S):  
FORD F250/350 SUPER DUTY



PARTS IDENTIFICATION / IDENTIFICATION DES PIÈCES (HARDWARE KIT NO. KA-8002-133)

A. Receiver assembly	Receveur	1. Carriage bolt	1/2" x 1 1/4"	(4)	Boulon de carrosserie
		2. Flange nut	1/2"	(4)	Ecrou à rebord
		3. Spacer		(2)	Espaceur

**TOOLS REQUIRED:** 5/8" & 3/4" sockets; ratchet or impact gun to suit; 100 ft/lb torque wrench.

**OUTILS REQUIS:** Douilles de 5/8 et 3/4 po; clé à cliquet ou clé à chocs si nécessaire; clé dynamométrique de 100lb/pd

INSTRUCTIONS:

1. Release rubber radiator shroud skirt from bottom edge of bumper by carefully removing plastic rivets.
2. If equipped, remove block heater cable clips and release cable from bumper.
3. Remove four bolts securing bumper to frame, remove bumper, retain bolts and nut plates.
4. Remove the four plastic rivets that attach the licence plate holder to the bumper if so equipped.\*
5. Install receiver over frame flanges and secure with carriage bolts (1) and flange nuts (2) as shown.
6. Insert original bumper bolts through bumper and through spacers (3), remount bumper on truck.
7. Adjust bumper aligning it with radiator grill.
8. Tighten bolts to 72 Ft. lb. of torque
9. Re-attach radiator shroud skirt and block heater cable clips.

\* Hidden Hitch Licence Plate Holder #5443 sold separately. Check with your local police or highway authority regarding the use of and visibility of your front licence plate.

1. Dégagez la jupe de caoutchouc du radiateur de la partie inférieure du pare-chocs en enlevant soigneusement les rivets de plastique.
2. Si équipé d'un bloc de chauffage, enlevez les attaches du câble et dégagez le câble du pare-chocs.
3. Enlevez les quatre boulons qui retiennent le pare-chocs au châssis; enlevez le pare-chocs et gardez les boulons et les plaques d'écrou.
4. Si équipé, enlevez les quatre rivets de plastique qui attachent le cadre de plastique de la plaque d'immatriculation au pare-chocs.\*
5. Installez le receveur par dessus les brides du châssis et sécurisez avec les boulons de carrosserie (1) et les écrous à rebord (2), tel que montré.
6. Insérez les boulons originaux du pare-chocs à travers le pare-chocs et les espaceurs (3). Réinstallez le pare-chocs sur le camion.
7. Ajustez le pare-chocs pour qu'il soit aligné avec la grille du radiateur.
8. Serrez tous les boulons à 72 lb/pd.
9. Réattachez la jupe du radiateur et les attaches du câble du bloc de chauffage.

\* Cadre de plastique de plaque d'immatriculation, Hidden Hitch #5443, vendu séparément. Vérifiez avec la Police Locale ou L'administration de la voie publique en ce concerne l'utilisation et la visibilité de votre plaque d'immatriculation avant.

For fit problems call 1-800-461-5595 / Pour assistance au cas de problèmes d'ajustement, appelez 1-800-461-5595

MAX LINE PULL / TIRAGE EN LIGNE MAX. **9000 lbs.** MAX TONGUE WEIGHT / POIDS MAX DU TIMON **500 lbs.**

Bolt Size Grandeur des boulons	Grade 5 Torque Dynamométrique	Metric / Métrique	Grade 8.8 Torque Dynamométrique
3/8	30 Ft. Lb.	8 mm	18 Ft. Lb.
7/16	54 Ft. Lb.	10 mm	36 Ft. Lb.
1/2	72 Ft. Lb.	12 mm	64 Ft. Lb.
5/8	150 Ft. Lb.	14 mm	103 Ft. Lb.
3/4	245 Ft. Lb.		

Maximum torque for tab nuts is 38 Ft. Lb.

la dynamométrie maximale pour les écrous avec extension est 38 lb-pi.

**Warning:**

This hitch is designed to safely carry the loads specified. Under no circumstances do we recommend exceeding the towing vehicle manufacturer's recommended vehicle towing capacities.

**Avertissement:**

Cet attelage a été créé pour porter sans danger les charges prévues. En aucun cas vous ne devez dépasser les normes de capacités de remorquage établies par le fabricant de votre véhicule.